

ADMISIÓN ESO Y BACHILLERATO 2025-2026



# IES PINTOR ANTONIO LÓPEZ



# ¿QUIÉN TIENE QUE SOLICITAR PLAZA EN EL IES?



1

Para 1º de ESO:  
Alumnado de  
primaria que NO  
proceda de  
centros de  
adscripción única

2

En resto de  
niveles de ESO y  
Bachillerato:  
Alumnado que  
proceda de otro  
centro



# ¿QUIÉN **NO** NECESITA SOLICITAR PLAZA EN EL IES?



1

El alumnado que  
no cambia de  
centro, incluso si  
cambia de etapa  
> ESO a  
Bachillerato



2

El alumnado de centros  
con adscripción única al  
IES Pintor Antonio López

## ¿Qué tipo de plazas puedo solicitar?



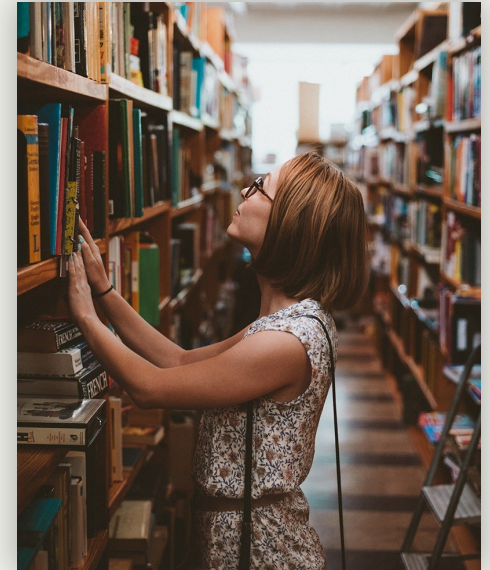
### ESO

- El centro es Bilingüe Inglés - Todos los alumnos acceden a Programa Bilingüe Inglés, y posteriormente, en la matrícula, si cumplen los requisitos, pueden optar a Sección Inglés.
- Sección Lingüística de Francés. Tiene que marcarse específicamente en la solicitud de plaza



### BACHILLERATO

Se puede solicitar plaza para una de las dos modalidades LOMLOE: Ciencias y Tecnología o Humanidades y Ciencias Sociales. Posteriormente, la matrícula se formaliza, de acuerdo con los requisitos establecidos, en programas específicos: Bachillerato de Excelencia, Sección Inglesa y Bachibac



¿Dónde tengo que presentar la solicitud?



En el IES

# FECHAS CLAVE ADMISIÓN 2025



**10 marzo**



Publicación en secretaría virtual y web del IES de: vacantes, adscripción y criterio complementario del Centro

**12 al 26 marzo**



**PRESENTACIÓN SOLICITUDES**

**4 de abril**



Publicación de listados provisionales alumnos que solicitan el centro en 1º opción

**7, 8 y 9 de abril**

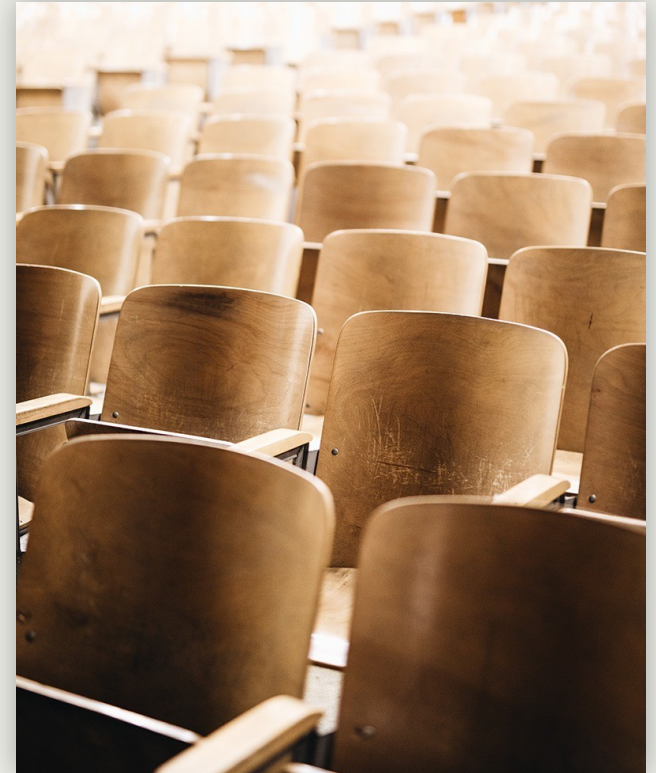


Reclamación a los listados provisionales

**24 de abril**



Publicación listados provisionales con puntuación obtenida (tanto para centros en 1º opción como para resto de centros solicitados)



# FECHAS CLAVE ADMISIÓN 2025



**25,28 y 29 abril**



Reclamación a la puntuación provisional de baremo

**8 de mayo**



**PUBLICACIÓN LISTADOS DEFINITIVOS CON PUNTUACIÓN**

**28 de mayo**



**PUBLICACIÓN LISTADOS DE ADMITIDOS EN CADA CENTRO**

**29 y 30 de mayo**



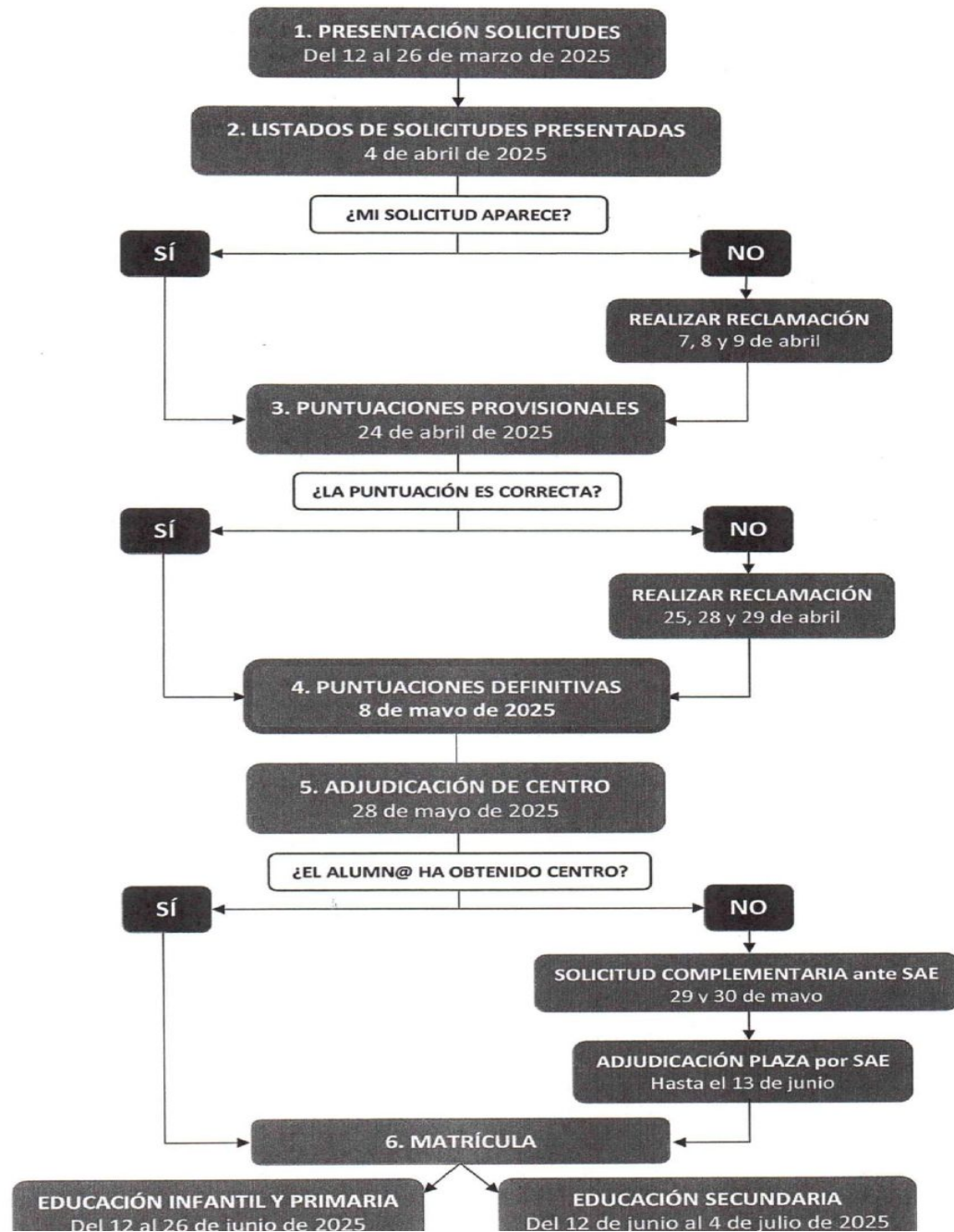
Solicitudes complementarias ante el SAE (alumnos sin plaza en ninguno de los centros solicitados)

**12 de junio a 4 de julio**



**PLAZO GENERAL DE MATRÍCULA ESO Y BACHILLERATO**



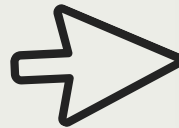




*¡Toda la información!*



**ies.antoniolopez.org**



**SECRETARÍA >  
ADMISIÓN/MATRÍCULAS**

